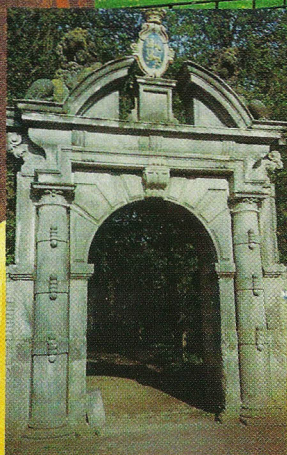


Literatuer rûte Ljouwerteradiel

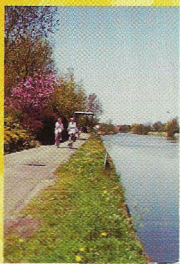
*Genietsje fan it moaie Fryske lânskip
en fan de Fryske literatuer!*

*It noarden fan Fryslân is in kultuerhistoarysk elemint
riker wurden mei dizze literêre fyts- en kuierrûte.*

*De rûte begjint en einiget yn Stiens,
it grutste doarp fan de gemeente Ljouwerteradiel.*



Koarnjumerbosk

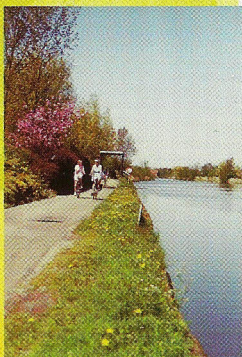


Literatuer



De Wurge

Tichelwurk



Britsum

Oan 'e hân fan tweintich buorden mei dêrop fersen en romanfragminten fan Fryske skriuwers en dichters, dy't allegear wat te krijen ha mei de gemeente, komme jo troch alle doarpen fan 'e gemeente.

Alle fersen en romanfragminten, mei oersettings yn it Nederlânsk, fine jo yn it begeliedende boekje. Dêryn binne ek nijsgjirrige saken ûnderweis en moaie foto's en yllustraasjes opnommen. In rûtebeskriuwing is ek los te krijen.



Stringersein

Liter

In priuwke:

*It doarpke dêr't ik hikke bin en tein,
En fan myn mem yn 'e widze lein,
Dêr't heit foar ús it brea fertsjinne,
Dêr lûkt myn herte faken hinne!*

Reinder Sierks Roarda (1894-1965)

Oude Leije



Van der Burg Pleats, Jelsum

**De Literatuerrûte Ljouwerteradiel is
38 km lang en kin ek goed yn twa kear
ôflein wurde.**

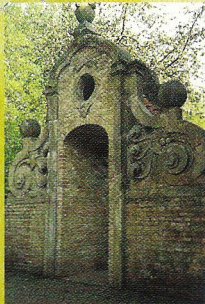
De súdlike ring hat in lingte fan 22 km.

De noardlike ring is 16 km lang.

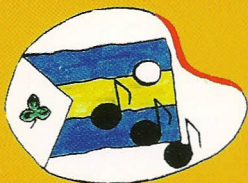
Onilsum

Koarnjum
Cornjum

Koarnjumerbosk



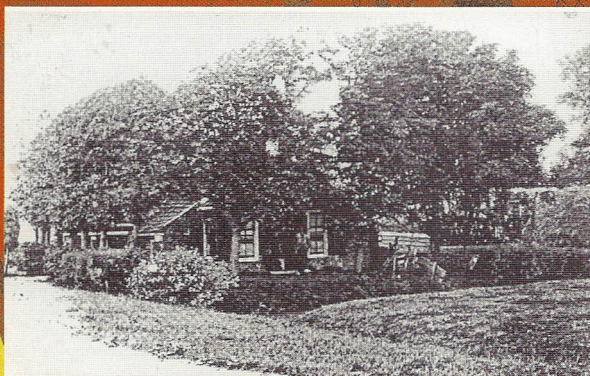
atuer



*Kultuerried
Ljouwerteradiel*

Underweis komme jo alderhande
nijsgjirrige saken foarby, lykas:

- Tinkstien P.J. Troelstra
- Tsjerke mei fresco's
- Koarnjumerbosk
- De Brink Jelsum
- Dekema State
- Wachtpost 'Hyum'
- Museumwinkel de Grutter
- Hogerhûs saak



it Dievehûske

Dit is in inisjatyf fan de Kultuerried fan
de gemeente Ljouwerteradiel. Foar mear
ynformaasje:

Tel: (058) 257 66 66

E-mail: info@leeuwarderadeel.nl

Brechje Feinsumerfeart

